

ANNEXE 1

Répartition des journées de formation des étudiants alternants en M2 MEEF 2nd degré et des personnels d'enseignement et d'éducation stagiaires (PEES) à l'INSPE

ANNEE SCOLAIRE 2024 - 2025

1. Formation des étudiants alternants à 1/3 temps (STAR et SPA)
2. Formation des personnels d'enseignement et d'éducation stagiaires mi-temps
3. Formation des personnels d'enseignement et d'éducation stagiaires temps complet

FORMATION DES ETUDIANTS ALTERNANTS EN M2 MASTER MEEF 2nd DEGRE A 1/3 TEMPS - STAR

Journées à libérer par les établissements et lieux de formation

| | GROUPE A – ETUDIANTS ALTERNANTS | | | |
|--------------------|---------------------------------|-----------|------------------------|------------------------|
| PLC | Formation disciplinaire | | Formation transversale | |
| Arts plastiques | Lundi + jeudi | Poitiers | Mardi | Poitiers |
| Documentation | Lundi + jeudi | Poitiers | Mardi | Poitiers |
| EPS | Lundi + jeudi | Poitiers | Mardi | Poitiers |
| Mathématiques (UP) | Lundi + jeudi | Poitiers | Mardi | Poitiers |
| Math-Sciences | Lundi + jeudi | Poitiers | Mardi | Poitiers |
| Philosophie | Lundi + jeudi | Poitiers | Mardi | Poitiers |
| Physique-Chimie | Lundi + jeudi | Poitiers | Mardi | Poitiers |
| SII et STI | Lundi + jeudi | Angoulême | Mardi | Poitiers+ Angoulême |
| SVT (UP) | Lundi + jeudi | Poitiers | Mardi | Poitiers |

| | GROUPE B - ETUDIANTS ALTERNANTS | | | |
|----------------------|---------------------------------|-------------|------------------------|-------------|
| PLC | Formation disciplinaire | | Formation transversale | |
| Allemand | Mardi + Vendredi | Poitiers | Jeudi | Poitiers |
| Anglais | Mardi + Vendredi | Poitiers | Jeudi | Poitiers |
| Education musicale | Mardi + Vendredi | Poitiers | Jeudi | Poitiers |
| Espagnol | Mardi + Vendredi | Poitiers | Jeudi | Poitiers |
| Histoire-Géo. (UP) | Mardi + Vendredi | Poitiers | Jeudi | Poitiers |
| Histoire-Géo. (ULR) | Mardi + Vendredi | La Rochelle | Jeudi | La Rochelle |
| Italien | Mardi + Vendredi | Poitiers | Jeudi | Poitiers |
| Lettres modernes | Mardi + Vendredi | Poitiers | Jeudi | Poitiers |
| Lettres classiques | Mardi + Vendredi | Poitiers | Jeudi | Poitiers |
| Mathématiques (ULR) | Mardi + Vendredi | La Rochelle | Jeudi | La Rochelle |
| SVT (ULR) | Mardi + Vendredi | La Rochelle | Jeudi | La Rochelle |
| SES | Mardi + Vendredi | Poitiers | Jeudi | Poitiers |
| Encadrement éducatif | Mercredi | Poitiers | Mardi | Poitiers |



Les étudiants alternants en M2 master MEEF, qu'ils soient contractuels en responsabilité (STAR) ou bien en stage de pratique accompagnée (SPA), ont les mêmes journées de formation et de stage en établissement.

**FORMATION DES PERSONNELS D'ENSEIGNEMENT ET D'ÉDUCATION
STAGIAIRES (PEES) AFFECTÉS MI-TEMPS**
Journées à libérer par les établissements et lieux de formations*

| Groupe A – PEES MI-TEMPS | | | | | | | | | | |
|---------------------------------|----------|-----------|------------------------|-----------|-------|----------|-------|---------------------|-------|---------------------|
| Formation disciplinaire | | | Formation transversale | | | | | | | |
| PLC | | | Département d'exercice | | | | | | | |
| Discipline | Académie | Lieu | 16 | Lieu | 79 | Lieu | 86 | Lieu | 17 | Lieu |
| Documentation | Jeudi | Poitiers | Mardi | Angoulême | Mardi | Niort | Mardi | Angoulême ou Niort* | Mardi | Angoulême ou Niort* |
| EPS | Jeudi | Poitiers | Mardi | Angoulême | Mardi | Niort | Mardi | Angoulême ou Niort* | Mardi | Angoulême ou Niort* |
| Mathématiques | Jeudi | Poitiers | Mardi | Angoulême | Mardi | Niort | Mardi | Angoulême ou Niort* | Mardi | Angoulême ou Niort* |
| SVT | Jeudi | Poitiers | Mardi | Angoulême | Mardi | Niort | Mardi | Angoulême ou Niort* | Mardi | Angoulême ou Niort* |
| Physique-Chimie | Jeudi | Poitiers | Mardi | Angoulême | Mardi | Niort | Mardi | Angoulême ou Niort* | Mardi | Angoulême ou Niort* |
| SII et NSI | Jeudi | Angoulême | Mardi | Angoulême | Mardi | Niort | Mardi | Angoulême ou Niort* | Mardi | Angoulême ou Niort* |
| Arts plastiques | Jeudi | Poitiers | Mardi | Angoulême | Mardi | Niort | Mardi | Angoulême ou Niort* | Mardi | Angoulême ou Niort* |
| Philosophie | Jeudi | Poitiers | Mardi | Angoulême | Mardi | Niort | Mardi | Angoulême ou Niort* | Mardi | Angoulême ou Niort* |
| PLP | | | | | | | | | | |
| Math-sciences | Jeudi | Poitiers | Mardi | Angoulême | Mardi | Niort | Mardi | Angoulême ou Niort* | Mardi | Angoulême ou Niort* |
| CPE | | | | | | | | | | |
| Encadrement Educatif | Mercredi | Poitiers | Mardi | Poitiers | Mardi | Poitiers | Mardi | Angoulême ou Niort | Mardi | Angoulême ou Niort* |

| Groupe B – PEES MI-TEMPS | | | | | | | | | | |
|---------------------------------|----------|----------|------------------------|-----------|-------|-------|-------|---------------------|-------|---------------------|
| Formation disciplinaire | | | Formation transversale | | | | | | | |
| PLC | | | Département d'exercice | | | | | | | |
| Discipline | Académie | Lieu | 16 | Lieu | 79 | Lieu | 86 | Lieu | 17 | Lieu |
| Allemand | Mardi | Poitiers | Jeudi | Angoulême | Jeudi | Niort | Jeudi | Angoulême ou Niort* | Jeudi | Angoulême ou Niort* |
| Anglais | Mardi | Poitiers | Jeudi | Angoulême | Jeudi | Niort | Jeudi | Angoulême ou Niort* | Jeudi | Angoulême ou Niort* |
| Education Musicale | Mardi | Poitiers | Jeudi | Angoulême | Jeudi | Niort | Jeudi | Angoulême ou Niort* | Jeudi | Angoulême ou Niort* |
| Espagnol | Mardi | Poitiers | Jeudi | Angoulême | Jeudi | Niort | Jeudi | Angoulême ou Niort* | Jeudi | Angoulême ou Niort* |
| Histoire-Géo. | Mardi | Poitiers | Jeudi | Angoulême | Jeudi | Niort | Jeudi | Angoulême ou Niort* | Jeudi | Angoulême ou Niort* |
| Italien | Mardi | Poitiers | Jeudi | Angoulême | Jeudi | Niort | Jeudi | Angoulême ou Niort* | Jeudi | Angoulême ou Niort* |
| Lettres modernes | Mardi | Poitiers | Jeudi | Angoulême | jeudi | Niort | Jeudi | Angoulême ou Niort* | Jeudi | Angoulême ou Niort* |
| Lettres classiques | Mardi | Poitiers | Jeudi | Angoulême | jeudi | Niort | Jeudi | Angoulême ou Niort* | Jeudi | Angoulême ou Niort* |
| SES | Mardi | Poitiers | Jeudi | Angoulême | Jeudi | Niort | Jeudi | Angoulême ou Niort* | Jeudi | Angoulême ou Niort* |
| Eco-gestion | Mardi | Poitiers | Jeudi | Angoulême | Jeudi | Niort | Jeudi | Angoulême ou Niort* | Jeudi | Angoulême ou Niort* |
| PLP | | | | | | | | | | |
| Lettres Hist-Géo | mardi | Poitiers | Jeudi | Angoulême | jeudi | Niort | Jeudi | Angoulême ou Niort* | Jeudi | Angoulême ou Niort* |

| | | | | | | | | | | |
|---------------------------|-------|-----------|-------|-----------|-------|-------|-------|---------------------|-------|------------------------|
| Lettres-anglais | mardi | Poitiers | Jeudi | Angoulême | Jeudi | Niort | Jeudi | Angoulême ou Niort* | Jeudi | Angoulême ou Niort* |
| Autres PLP | Mardi | Angoulême | Jeudi | Angoulême | jeudi | Niort | Jeudi | Angoulême ou Niort* | Jeudi | Angoulême ou Niort* |
| Disciplines orphelines | Mardi | Angoulême | Jeudi | Angoulême | jeudi | Niort | Jeudi | Angoulême ou Niort* | Jeudi | Angoulême ou Niort* |

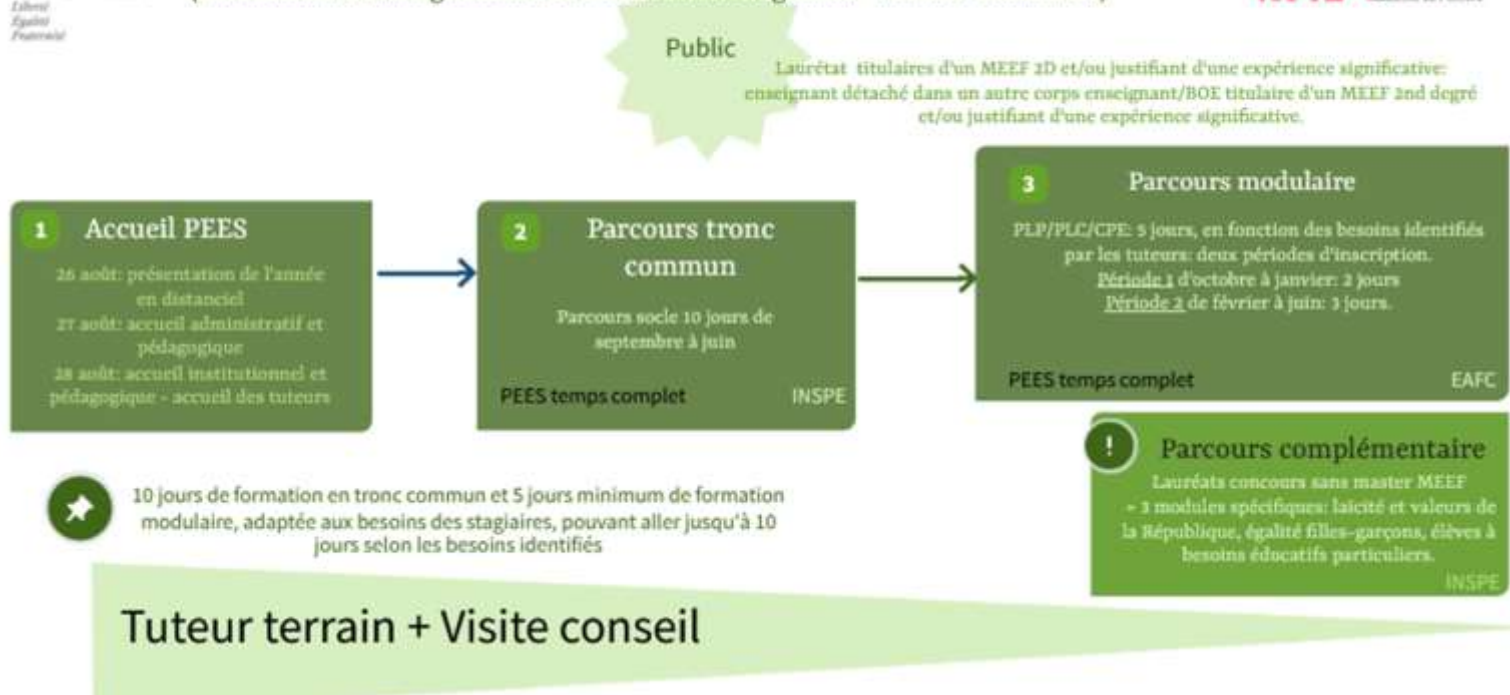
* Les formations ont lieu à l'INSPE, site d'Angoulême, Niort ou Poitiers.

Pour la formation transversale, le site de la formation transversale de chaque PEES sera déterminé au regard de son lieu d'affectation ou de domicile, en veillant à un équilibre des effectifs.

FORMATION DES PERSONNELS D'ENSEIGNEMENT ET D'ÉDUCATION STAGIAIRES (PEES) AFFECTÉS À TEMPS COMPLET

Parcours de formation DU « PEES 2nd degré approfondissement et consolidation »

Parcours DU PEES-2nd degré-Approfondissement et consolidation (Personnels d'enseignement et d'éducation stagiaires -TEMPS COMPLET)



Calendrier prévisionnel, *sous réserve de modification* :

- **Parcours tronc commun** (10 jours) : la formation a lieu dans le département d'affectation du stagiaire
 - Mardi 24 septembre
 - Vendredi 18 octobre
 - Jeudi 14 novembre
 - Mercredi 18 décembre
 - Mardi 7 janvier
 - Vendredi 21 février
 - Lundi 17 mars
 - Jeudi 17 avril
 - Mercredi 14 mai
 - Lundi 16 juin
- **Parcours modulaire** (5 jours, dont le contenu est élaboré en fonction des besoins du stagiaire) : lieu de formation en fonction des modules de formation choisis
- **Parcours complémentaire** (3 jours, pour les PEES temps complet non titulaires du MEEF 2nd degré) :
 - Jeudi 7 novembre : Laïcité et valeurs de la République
 - Mardi 3 décembre : Scolarisation des élèves à besoins éducatifs particuliers
 - Jeudi 16 janvier : Égalité filles-garçons

Un ordre de mission sera systématiquement adressé via la voie hiérarchique (sur l'adresse mail de l'établissement).